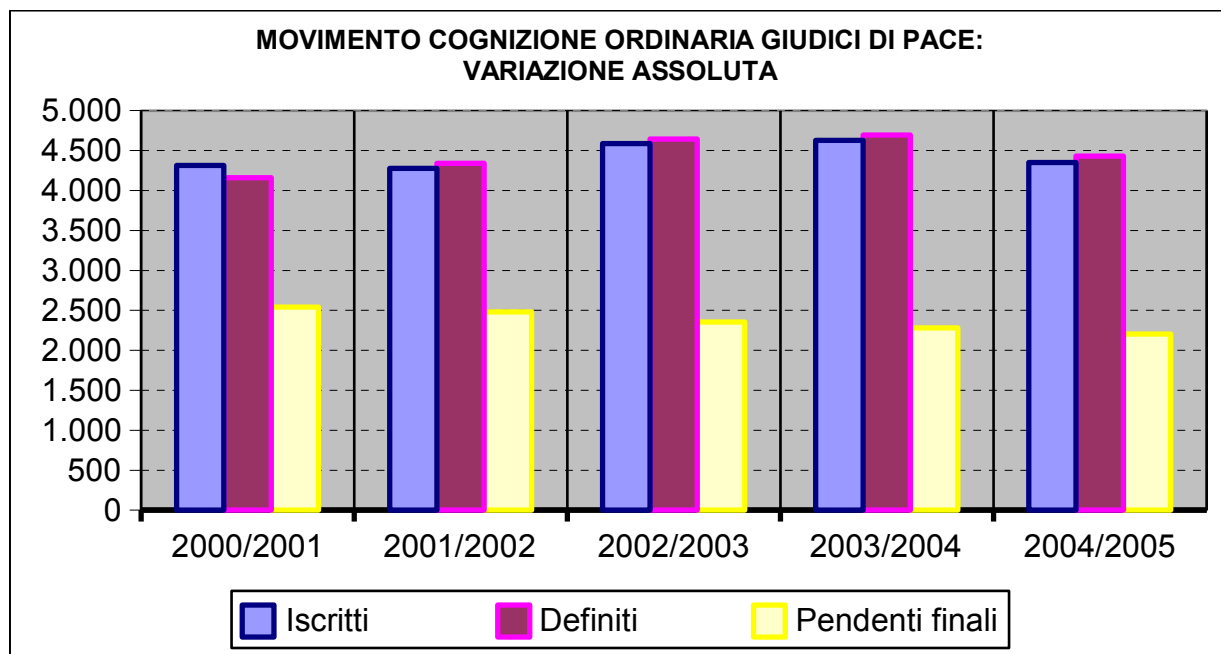
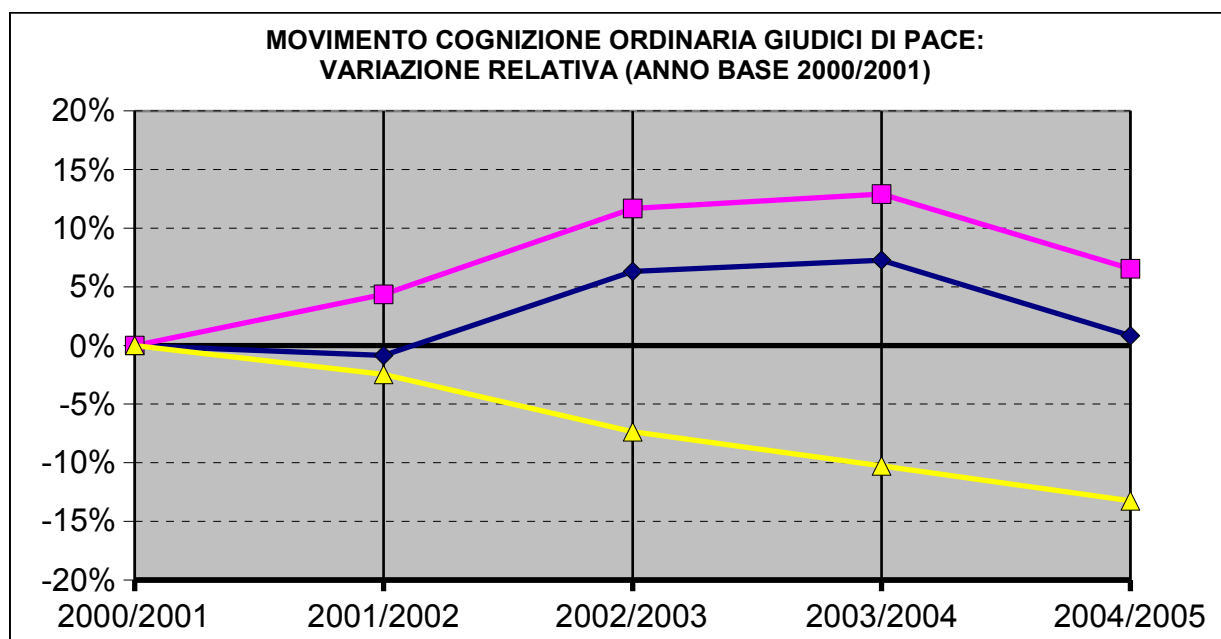


**figura 1.7 - Movimento Cognizione ordinaria civile nel periodo 2001-2005: Uffici del Giudice di Pace del Distretto di Trieste**

<i>Periodo di riferimento</i>	<i>Iscritti</i>	<i>Definiti</i>	<i>Pendenti finali</i>
2000/2001	4.314	4.159	2.543
2001/2002	4.277	4.340	2.480
2002/2003	4.586	4.645	2.356
2003/2004	4.628	4.696	2.282
2004/2005	4.350	4.431	2.206



<i>Periodo di riferimento</i>	<i>Iscritti</i>	<i>Definiti</i>	<i>Pendenti finali</i>
2000/2001	0,00%	0,00%	0,00%
2001/2002	-0,86%	4,35%	-2,48%
2002/2003	6,31%	11,69%	-7,35%
2003/2004	7,28%	12,91%	-10,26%
2004/2005	0,83%	6,54%	-13,25%



NOTA: Eventuali discrepanze nelle pendenze esposte sono attribuibili ai tempi di aggiornamento dei registri.