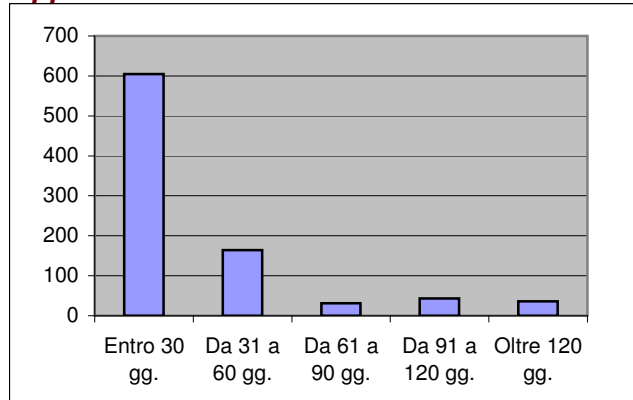


## Tabella A.3 - Minute depositate secondo i termini di consegna nel Distretto della Corte di Appello di Trieste

Periodo 01/07/2005 - 30/06/2006

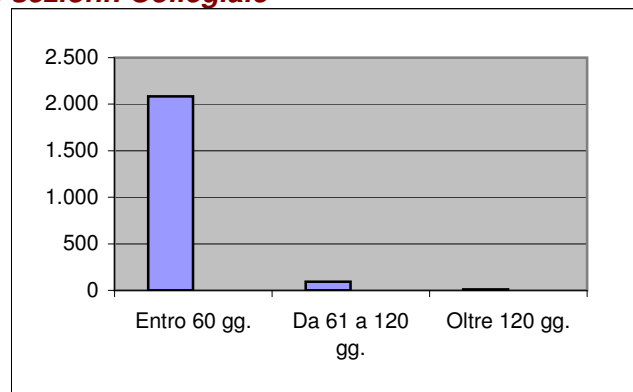
### Corte di Appello

<i>Termini di consegna</i>	<i>Totale</i>	<i>Perc.</i>
Entro 30 gg.	605	68,83%
Da 31 a 60 gg.	164	18,66%
Da 61 a 90 gg.	31	3,53%
Da 91 a 120 gg.	43	4,89%
Oltre 120 gg.	36	4,10%



### Tribunali e relative sezioni: Collegiale

<i>Termini di consegna</i>	<i>Totale</i>	<i>Perc.</i>
Entro 60 gg.	2.084	95,25%
Da 61 a 120 gg.	93	4,25%
Oltre 120 gg.	11	0,50%



### Tribunali e relative sezioni: Monocratico

<i>Termini di consegna</i>	<i>Totale</i>	<i>Perc.</i>
Entro 30 gg.	3.160	66,68%
Da 31 a 60 gg.	487	10,28%
Oltre 60 gg.	1.092	23,04%

